

 ASSOCHANGE

XVI CONVEGNO
NAZIONALE ASSOCHANGE



MOIRA MASPER

Presidente
Assochange

INTERCONNESSIONI I TRA SDGs e PANDEMIA

VISIONE UNITARIA: la pandemia ne ha accelerato la necessità.

STRATEGIA: per uno sviluppo economico, sociale e ambientale attento alle interdipendenze dei diversi aspetti e orientato alla sostenibilità.

INTERCONNESSIONI UTILI nella contingenza attuale: la pandemia ha evidenziato come la sostenibilità SOCIALE sia strettamente interconnessa a quella ECONOMICA e non può essere disgiunta da quella AMBIENTALE.

DINAMICHE GLOBALI E LOCALI: la salute umana è legata ai sistemi naturali e la crisi scatenata dalla pandemia è sistemica, riguarda tutti.

SITUAZIONE RICCA DI INCOGNITE: dobbiamo sfruttare il pensiero sistemico-complesso della sostenibilità.

CRISI SISTEMICA: non può essere analizzata, SENZA TRALASCIARE le implicazioni di sostenibilità.

Il **BENESSERE DELLE GENERAZIONI FUTURE** dipende dalle attività realizzate e lasciate dall'attuale generazione (**capitale economic, capitale naturale, capitale umano, capitale sociale**).

La **SFIDA** è bilanciare la natura a lungo termine e trasformativa degli SDGs e le sfide a breve termine che spesso hanno la priorità; se non addirittura carattere di urgenza, quali la pandemia.



Goal 14
Innesto sulla tutela degli ecosistemi e biodiversità

Goal 13

Misura degli Hazards per quanto riguarda la pandemia
Temporaneo calo di emissioni inquinamento atmosferico per la minore produzione e per la mobilità ridotta



Goal 6
Problematiche inerenti il sistema idrico. L'igiene è una delle più importanti misure di prevenzione COVID-19



Goal 7

Ripercussioni degli shock sui mercati globali dell'energia (crollo del prezzo del greggio). Frenata della domanda connessa alla caduta della produzione e ricadute sull'intensità energetica. Rischio per gli investimenti nella transizione energetica. Rischio incremento povertà energetica



Goal 15
Innesto sulla tutela degli ecosistemi e biodiversità

Goal 16
Aumento dei reati informatici, infiltrazione delle mafie e della criminalità organizzata tra i settori più esposti alla crisi economica (esempio: usura) e nei settori coinvolti (traffico medicine ed equipaggiamento). Situazioni nelle carceri



Goal 5

Probabile aumento dei livelli di violenza contro le donne. Maggiore carico sulle donne, nella gestione di lavoro e cura della famiglia



Goal 2

Probabili perturbazioni nella produzione e distribuzione agricola e di alimenti



Goal 3

Effetto devastante sulla salute. Sistemi sanitari al collasso e ripercussioni per le persone che necessitano di cure mediche anche per altre patologie

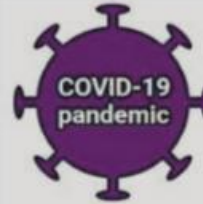
Goal 12

Diminuzione delle pressioni del sistema economico sull'ambiente, consumo materiale, rifiuti, ecc. Crollo del settore turistico



Goal 8

Riduzione del Pil e della produttività del lavoro
Ripercussioni sul mercato del lavoro
Incremento modalità di lavoro digitale



Goal 1

Perdita di redditi
Aumento della povertà in tutte le sue dimensioni



Goal 10

Aumento della disuguaglianza
Problematiche inerenti i migranti e rifugiati



Goal 11

Alta densità di popolazione e maggior probabilità di esposizione al rischio, Condizioni di vita e igieniche più difficili nelle abitazioni con problemi strutturali. Probabile temporanea riduzione dell'inquinamento atmosferico



Goal 4

Scuole e Università chiuse. Incremento modalità di studio digitali. L'apprendimento a distanza può essere meno efficace e non accessibile per tutti



Goal 9

Fallita della produzione industriale, con possibili perdite più consistenti per la PMI. Riconversione industriale in vista dei nuovi bisogni. Rilevanza di innovazione e ricerca per offrire soluzioni. Contrazione dei trasporti, riduzioni delle emissioni di carbonio



Goal 17

Necessità di ampliamento degli strumenti di sostegno economico finanziario dei paesi più bisognosi. Forte contrazione delle rimesse degli emigrati. Più ampio ricorso all'ICT e a Internet

SOSTENIBILITÀ E CHANGE MANAGEMENT

QUALI RELAZIONI?

PASSION LED US HERE





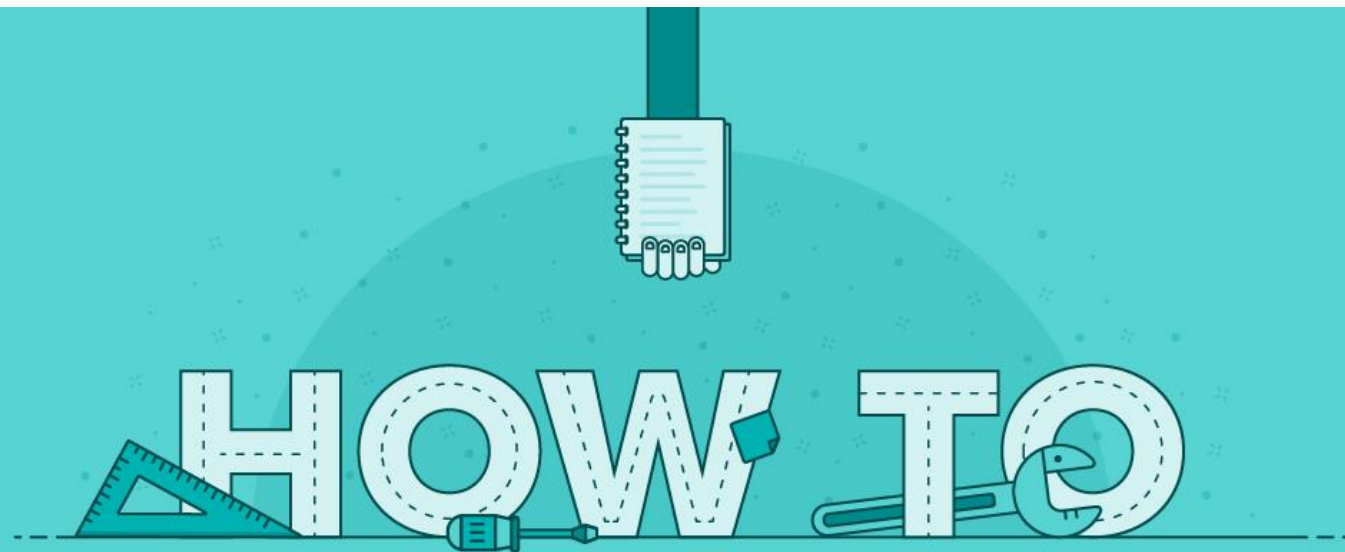
COSA INTENDIAMO PER
SOSTENIBILITÀ e CHANGE e
PERCHÈ IN QUESTO MOMENTO

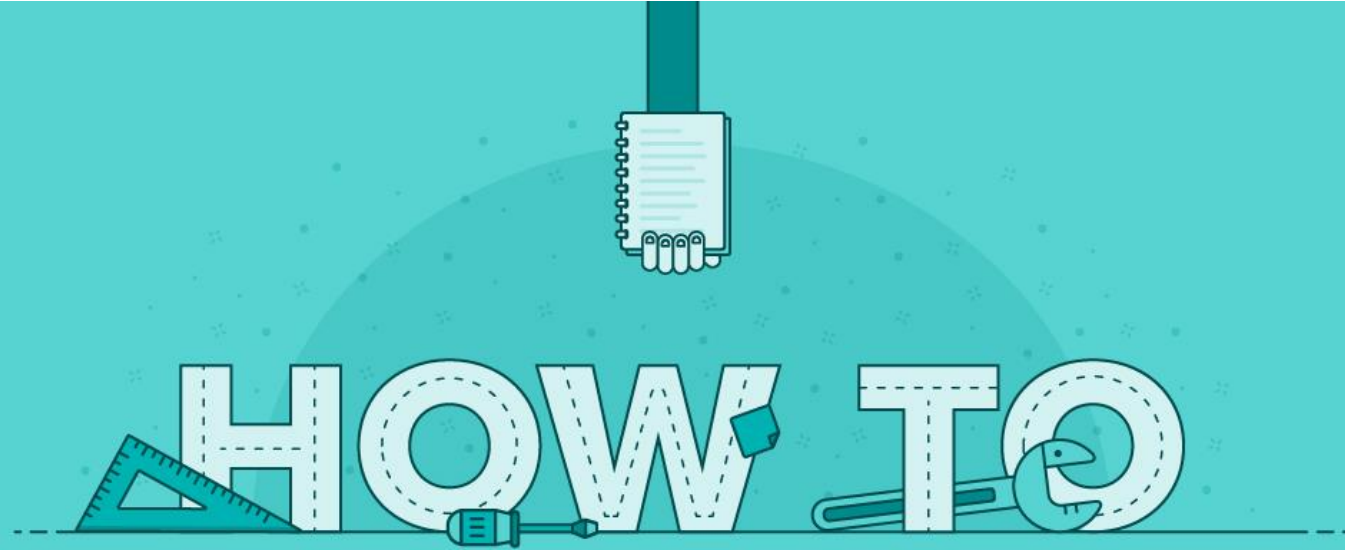
*Make
→ it →
happen*

Il Change Management può essere una leva per assicurare la messa a terra consapevole e intenzionale di obiettivi sostenibili?

SECONDO NOI SÌ E ADESSO!

**IL VALORE DEL «COME»
È PARTICOLARMENTE RILEVANTE
IN QUESTO MOMENTO**





**COME
RIPRENDERCI
ECONOMICAMEN
TE COME SISTEMA
PAESE?**

**COME
UTILIZZARE
LE RISORSE
DISPONIBILI IN
MODO EFFICACE?**

**COME ESSERE
SOSTENIBILI PER LE
ORGANIZZAZIONI, LE
PERSONE E
L'AMBIENTE?**

 ASSOCHANGE

XVI CONVEGNO
NAZIONALE ASSOCHANGE



DANIELE CANTORE

Vice-Presidente
Assochange

PRINCIPI GENERALI

Persone al centro

Pensiero integrato

New ways of working

Benessere diffuso

Valorizzare la diversity

Etc...





People o Performance?

Efficienza o Efficacia?

Valore per gli shareholder o
per gli stakeholder?

Etc...

APPLICAZIONI SPECIFICHE

A person with a backpack is seen from behind, standing at a fork in a paved road. The road splits into two paths that lead into a vast, open landscape of dry grass and rolling hills under a cloudy sky. The scene is bathed in a warm, golden light, suggesting late afternoon or early morning. A semi-transparent blue banner is overlaid at the bottom of the image, containing the text.

IL PROBLEMA DEI **DILEMMI**



IL PROBLEMA DEI DILEMMI

PROFIT
VS PLANET

FOCUS SUL LUNGO TERMINE
VS FOCUS SUL BREVE TERMINE

FOCUS SU ELEMENTI FINANZIARI
VS FOCUS SU ELEMENTI NON FINANZIARI

ORIENTAMENTO AI COSTI
VS ORIENTAMENTO AGLI INVESTIMENTI (ES. SICUREZZA)

DIGITALIZZAZIONE
VS OCCUPABILITÀ DELLE
PERSONE
REMOTE WORKING
VS BENESSERE DIGITALE

ORGANIZZAZIONE AGILE
VS ORGANIZZAZIONE «CLASSICA»

DECISION MAKING ALLARGATO
VS DECISION MAKING
CENTRALIZZATO

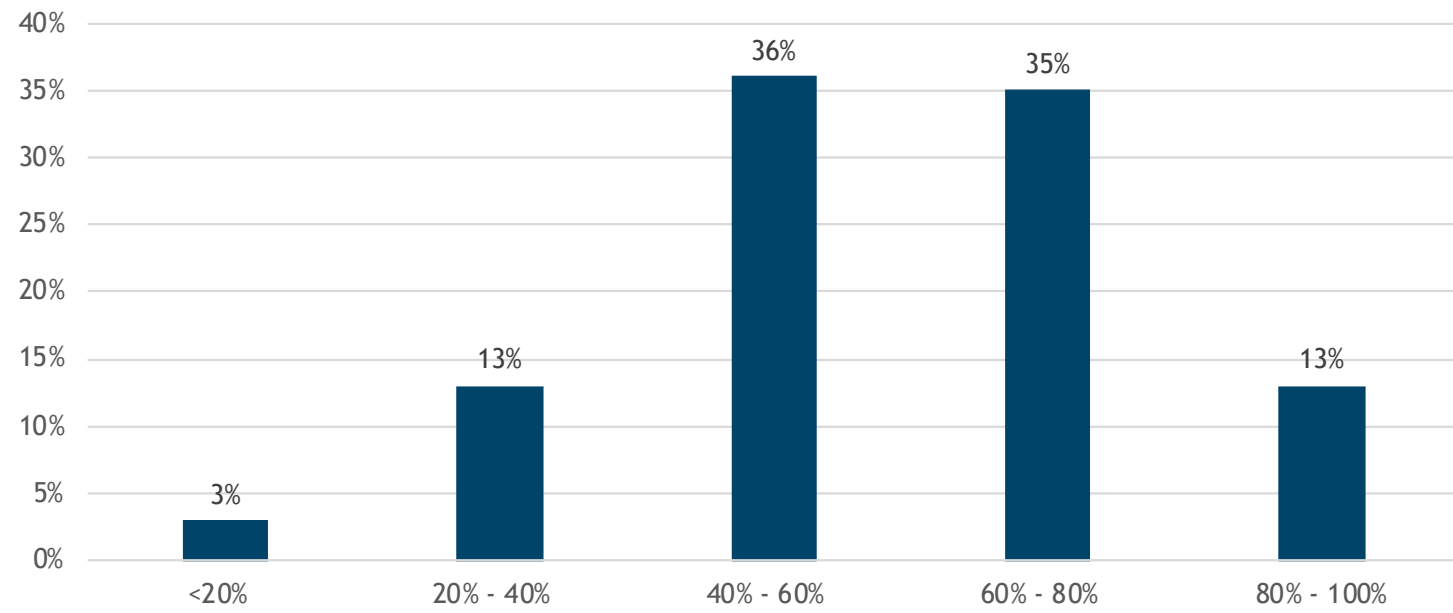


IL PROBLEMA DEI
DILEMMI

PARLARE DEL
CAMBIAMENTO
VS FARE IL
CAMBIAMENTO



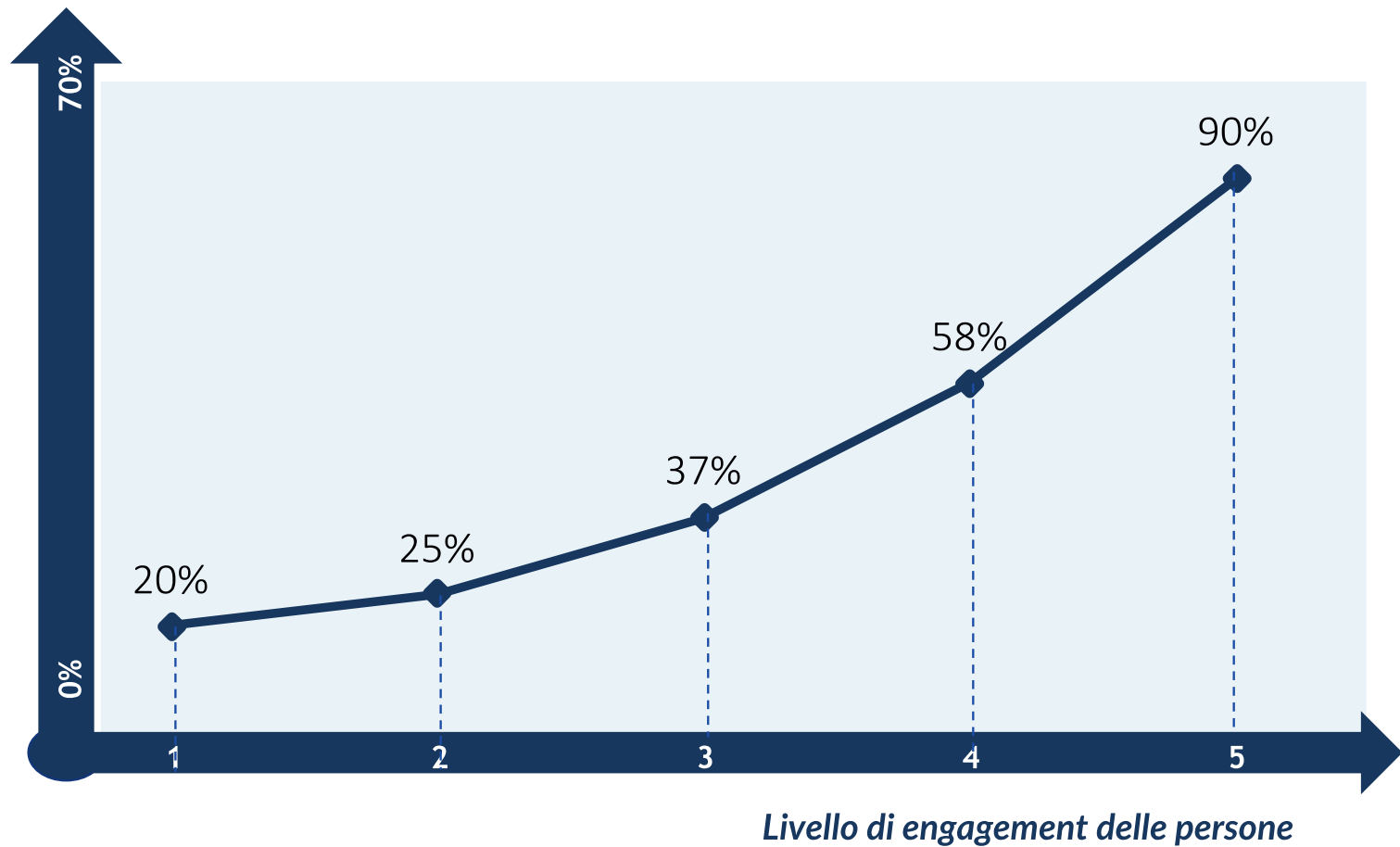
PARLARE DEL CAMBIAMENTO VS FARE IL CAMBIAMENTO



SOLO IL **13%** DEI PROGETTI
DI CHANGE MANAGEMENT
RAGGIUNGE
I MASSIMI RISULTATI



PARLARE DEL
CAMBIAMENTO
VS FARE IL
CAMBIAMENTO



L'ENGAGEMENT È UN
FATTORE CRITICO DI SUCCESSO
NEL RAGGIUNGERE I RISULTATI DI
CAMBIAMENTO E DI BUSINESS



**GESTIRE I DILEMMI
CON UN MODELLO ASSOCHANGE**



GESTIRE I DILEMMI CON UN MODELLO ASSOCHANGE

*Quali dilemmi possiamo
proviamo a sciogliere?*

SALUTE, SICUREZZA
BENESSERE DEI LAVORATORI

LEADERSHIP DIFFUSA PER LA
CITTADINANZA DI IMPRESA

STAKEHOLDER MANAGEMENT ED
ECONOMIA CIRCOLARE: UN PURPOSE
STRATEGICO