

AC ASSOCHANGE



CONVEGNO

## VII OSSERVATORIO ASSOCHANGE

L'Osservatorio sul  
Change Management  
2020

3 dicembre 2020

14.00-18.00 \_ Convegno on-line

IN COLLABORAZIONE CON



SPONSOR



**AC** ASSOCHANGE



**CONVEGNO**

# VII OSSERVATORIO ASSOCHANGE

**MOIRA MASPER**

Presidente Assochange

IN COLLABORAZIONE CON



SPONSOR





# IL VIAGGIO ASSOCIATIVO SUL TEMA 2020

18 Febbraio 2020

ASSEMBLEA DEI SOCI 2020



Tra affiche originali della Belle Époque, manifesti, grafiche pubblicitarie e libri d'artista dagli anni '20 agli anni '90, firmati da importanti artisti, sul marchio Campari, inizieremo il nostro viaggio associativo. Vi aspettiamo!

11 Giugno 2020



29 Settembre 2020



Luglio – Novembre

- Costruzione e personalizzazione domande Survey
- Lancio Osservatorio
- Focus C-Level interviste
- Elaborazione dati



03 Dicembre 2020



# INTERCONNESSIONI I TRA SDGs e PANDEMIA

**VISIONE UNITARIA:** la pandemia ne ha accelerato la necessità.

**STRATEGIA:** per uno sviluppo economico, sociale e ambientale attento alle interdipendenze dei diversi aspetti e orientato alla sostenibilità.

**INTERCONNESSIONI UTILI nella contingenza attuale:** la pandemia ha evidenziato come la sostenibilità SOCIALE sia strettamente interconnessa a quella ECONOMICA e non può essere disgiunta da quella AMBIENTALE.

**DINAMICHE GLOBALI E LOCALI:** la salute umana è legata ai sistemi naturali e la crisi scatenata dalla pandemia è sistemica, riguarda tutti.

**SITUAZIONE RICCA DI INCOGNITE:** dobbiamo sfruttare il pensiero sistemico-complesso della sostenibilità.

**CRISI SISTEMICA:** non può essere analizzata, **SENZA TRALASCIARE** le implicazioni di sostenibilità.

**Il BENESSERE DELLE GENERAZIONI FUTURE dipende dalle attività realizzate e lasciate dall'attuale generazione (**capitale economic, capitale naturale, capitale umano, capitale sociale.**)**

La **SFIDA** è bilanciare la natura a lungo termine e trasformativa degli SDGs e le sfide a breve termine che spesso hanno la priorità; se non addirittura carattere di urgenza, quali la pandemia.



**Goal 14**  
Investire sulla tutela degli ecosistemi marini e della biodiversità

**Goal 13**  
Misura degli Hazards per quanto riguarda la pandemia  
Temporaneo calo di emissioni inquinamento atmosferico per la minore produzione e per la mobilità ridotta



**Goal 6**  
Problematiche inerenti il sistema idrico. L'igiene è una delle più importanti misure di prevenzione COVID-19



**Goal 7**  
Ripercussioni degli shock sui mercati globali dell'energia (crollo del prezzo del greggio). Frenata della domanda connessa alla caduta della produzione e ricadute sull'intensità energetica. Rischio per gli investimenti nella transizione energetica. Rischio incremento povertà energetica



**Goal 15**  
Investire sulla tutela degli ecosistemi e biodiversità

**Goal 12**  
Diminuzione delle pressioni del sistema economico sull'ambiente  
consumo materiale, rifiuti, ecc.  
Crollo del settore turistico



**Goal 8**  
Riduzione del Pil e della produttività nel lavoro  
Ripercussioni sul mercato del lavoro  
Incremento modalità di lavoro digitale



**Goal 11**  
Alta densità di popolazione e maggior probabilità di esposizione al rischio. Condizioni di vita e igieniche più difficili nelle abitazioni con problemi strutturali. Possibile temporanea riduzione dell'inquinamento atmosferico



**Goal 5**  
Possibile aumento dei livelli di violenza contro le donne. Maggiore carico sulle donne, nella gestione di lavoro e cura della famiglia



**Goal 3**  
Effetto devastante sulla salute. Sistemi sanitari al collasso e ripercussioni per le persone che necessitano di cure mediche anche per altre patologie



**Goal 1**  
Perdita di reddito  
Aumento della povertà in tutte le sue dimensioni



**Goal 4**  
Scuole e Università chiuse.  
Incremento modalità di studio digitali.  
L'apprendimento a distanza può essere meno efficace e non accessibile per tutti



**Goal 9**  
Caduta della produzione industriale, con possibili perdite più consistenti per la PMI. Riconversione industriale in vista dei nuovi bisogni. Rilevanza di innovazione e ricerca per offrire soluzioni. Contrazione dei trasporti. Riduzioni delle emissioni di carbonio

**Goal 16**



Aumento dei reati informatici, infiltrazione delle mafie e della criminalità organizzata tra i settori più esposti alla crisi economica (esempio: isura) e nei settori coinvolti (traffico medicine ed equipaggiamento). Situazioni nelle carceri



**Goal 2**  
Possibili perturbazioni nella produzione e distribuzione agricola e di alimenti



**Goal 10**  
Aumento della disuguaglianza  
Problematiche inerenti i migranti e rifugiati



**Goal 17**  
Necessità di ampliamento degli strumenti di sostegno economico finanziario dei paesi più bisognosi. Forte contrazione delle risorse degli immigrati. Più ampio ricorso all'ICT e a Internet



# SOSTENIBILITÀ E CHANGE MANAGEMENT

QUALI RELAZIONI?


PASSION LED US HERE







COSA INTENDIAMO PER  
**SOSTENIBILITÀ e CHANGE e**  
**PERCHE' IN QUESTO MOMENTO**



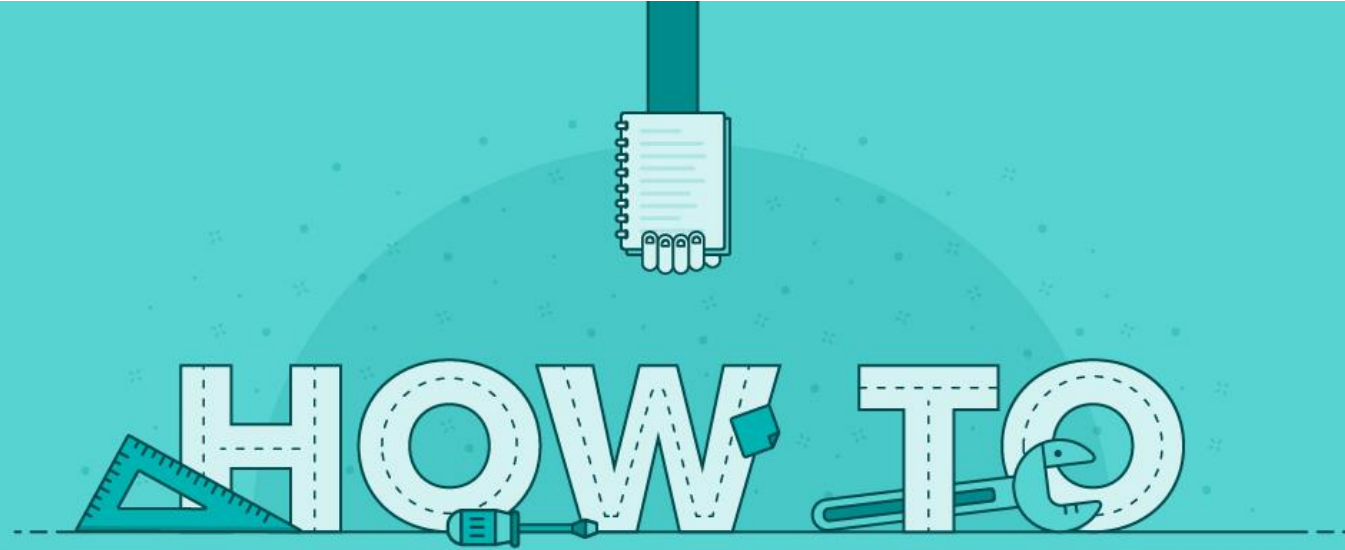
Il Change Management può essere una leva per assicurare la messa a terra consapevole e intenzionale di obiettivi sostenibili?

Secondo noi sì e adesso!



**IL VALORE DEL «COME»  
È PARTICOLARMENTE RILEVANTE  
IN QUESTO MOMENTO**





**COME  
RIPRENDERCI  
ECONOMICAMEN  
TE COME SISTEMA  
PAESE?**

**COME  
UTILIZZARE  
LE RISORSE  
DISPONIBILI IN  
MODO EFFICACE?**

**COME ESSERE  
SOSTENIBILI PER LE  
ORGANIZZAZIONI,  
LE PERSONE E  
L'AMBIENTE?**

AC ASSOCHANGE



CONVEGNO

# VII OSSERVATORIO ASSOCHANGE

**DANIELE  
CANTORE**

Vice Presidente Assochange

IN COLLABORAZIONE CON



SPONSOR





# PRINCIPI GENERALI

Persone al centro

Pensiero integrato

New ways of working

Benessere diffuso

Valorizzare la diversity

Etc...





People o Performance?

Efficienza o Efficacia?

Valore per gli shareholder o  
per gli stakeholder?

Etc...

**APPLICAZIONI SPECIFICHE**

A person with a backpack is seen from behind, standing at a fork in a paved road. The road splits into two paths that lead into a vast, open landscape of dry grass and rolling hills under a cloudy sky. The scene is bathed in a warm, golden light, suggesting late afternoon or early morning. A semi-transparent blue banner is overlaid across the bottom half of the image, containing the text.

# IL PROBLEMA DEI **DILEMMI**



PROFIT  
VS PLANET

FOCUS SUL LUNGO TERMINE  
VS FOCUS SUL BREVE TERMINE

FOCUS SU ELEMENTI FINANZIARI  
VS FOCUS SU ELEMENTI NON FINANZIARI

ORIENTAMENTO AI COSTI  
VS ORIENTAMENTO AGLI INVESTIMENTI (ES. SICUREZZA)

DIGITALIZZAZIONE  
VS OCCUPABILITÀ DELLE  
PERSONE  
REMOTE WORKING  
VS BENESSERE DIGITALE

ORGANIZZAZIONE AGILE  
VS ORGANIZZAZIONE «CLASSICA»

DECISION MAKING ALLARGATO  
VS DECISION MAKING  
CENTRALIZZATO

A person with a backpack is walking away from the camera on a dirt path that leads into a vast, open field under a cloudy sky. The person is wearing a dark shirt and a large, colorful backpack. The path is flanked by tall grasses. The overall scene is peaceful and suggests a journey or a path forward.

# IL PROBLEMA DEI DILEMMI