



VERSO UNA NUOVA SOSTENIBILITÀ

Il Change Management
per la costruzione
di un futuro sostenibile

11 giugno 2020
14.30-18.30 _ Convegno on-line
18.30-19.00 _ Aperitivo on-line

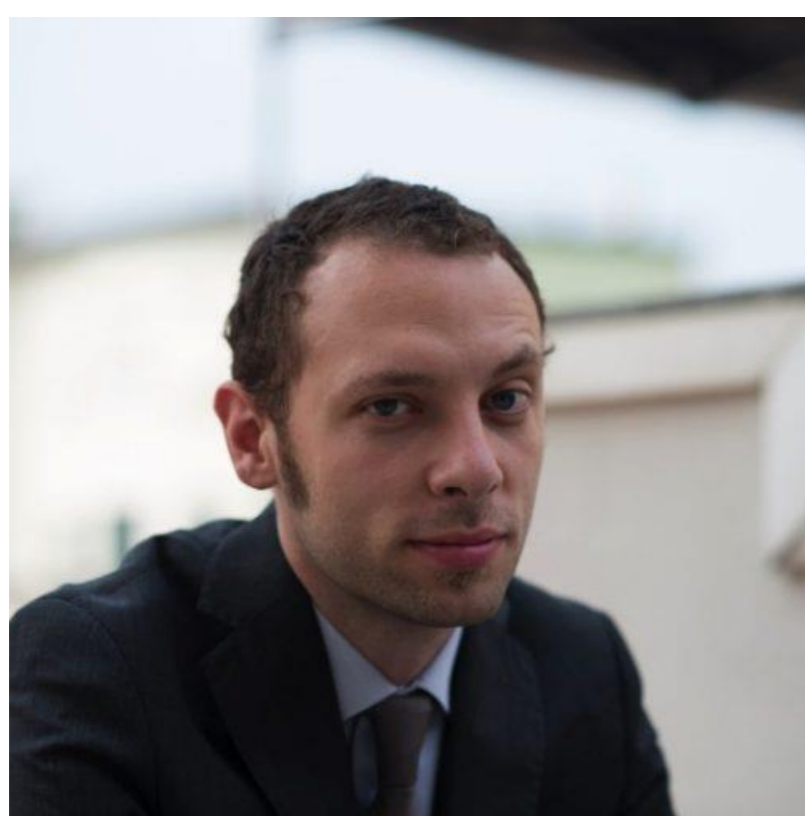


Moira Masper Presidente

Daniela Clerici Segretario Generale



Daniele Cantore Vice Presidente



Ospiti



Anna Sappa

Dirigente dell'Ufficio infrastrutture ICT della
Direzione Centrale per l'Organizzazione Digitale
INAIL



Ernesto Ciorra

Chief Innovability Officer
ENEL

Tavolo1: Salute, sicurezza e benessere dei lavoratori

Il caso Ceva Logistics

CEVA Logistics, già in una fase di profondo cambiamento, sta affrontando quest'ulteriore e radicale sfida cogliendo l'occasione per rafforzare il legame con le proprie persone puntando su sicurezza, comunicazione, formazione e supporto.



Luisa Martino

Human Resources & Security Director Italy

CEVA LOGISTICS



Manuela Baudana

Comunicazione Esterna e Media Relations
Responsabile Corporate Social Responsibility

A2A

Tavolo2: Salute, sicurezza e benessere dei lavoratori

Il caso Enel

Inclusione e benessere come valore



Sonia Di Battista

People Care & Diversity Management Holding
ENEL



Gioia Della Rosa

Local Ambassador Lazio ASSOCHANGE
Change Advisor - Exec Coach - Speaker

Tavolo3: Salute, sicurezza e benessere dei lavoratori

Il caso Reale Mutua

La gestione dell'emergenza Covid-19, mettendo in evidenza strategie elaborate nelle diverse fasi della crisi per mettere in sicurezza tutte le persone, l'organizzazione e il business. In questo scenario, sono emersi fattori interessanti e di novità che possono essere presi in considerazione nella nuova fase della ripartenza per impostare con nuove logiche i processi di Change: dal valore dello storytelling all'ascolto, dalle iniziative di comunicazione interna alla nuova leadership da diffondere nell'organizzazione.



Luigi Bellotto

Responsabile processi di Change Management
REALE MUTUA



Silvia Fortuna

Unità Sostenibilità
ACEA

Tavolo4: Cittadinanza d'impresa e leadership diffusa

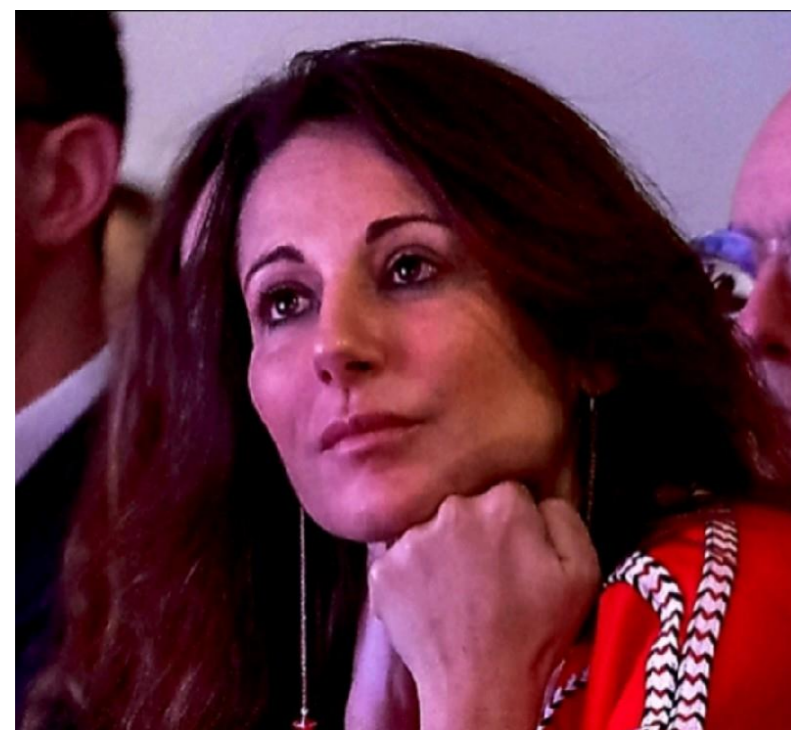
Il caso Enel

Processi, leadership e comportamenti sostenibili



Mauwa Lauro

People Development Holding
ENEL



Maria Cristina Vaccarisi

Head of Recruiting, People Knowledge, Change
Management, Internal Communication

A2A

Ida Elisabetta Morano

Talent Management| Talent Acquisition|
Reward| Change Management

A2A



Tavolo5: Cittadinanza d'impresa e leadership diffusa

Il caso Eni

La strategia dual flag: Come l'attenzione alle comunità locali in cui Eni opera ed il loro sviluppo sia parte del DNA di Eni, ritenendo formazione, crescita locale, sviluppo economico del Paese ospitante come intrinseco alle proprie attività a partire da Enrico Mattei.

Il Volontariato d'Impresa avviato nel 2019 con la Fondazione Banco Alimentare. Tale progetto è coerente con il modello di fare impresa di Eni, come definito dalla nuova mission, in cui si fa riferimento alla dignità delle persone e alla creazione di valore condiviso



Elisabetta Purlalli

People Development Holding

ENI



Nicola Longo

Consigliere Direttivo Assochange

Associate Partner SKILLS MANAGEMENT GROUP



Francesca Castelli

Digital Competence Center & Best
Practices Manager

ENI

Tavolo6: Cittadinanza d'impresa e leadership diffusa

Il caso Nestlé

L'impegno in Nestlé per lo sviluppo di una leadership sostenibile: l'evoluzione del ruolo del people manager e l'esperienza della leadership diffusa



David Gaal

Head of Recruitment Learning & Development
NESTLÉ'



Andrea Pallante

Partner, Scrum Master
ISMO

Tavolo7: Cittadinanza d'impresa e leadership diffusa

Il caso Rekeep

La sfida e l'impegno per continuare ad essere, anche nel prossimo futuro, un soggetto economico e sociale produttore di valore per sé e per i propri stakeholder



Sara Ghedini

Head of Recruitment Learning & Development
REKEEP



Elisa Falletta

Consultant
ISMO

Tavolo8: Stakeholder Management ed economia circolare: un purpose strategico

Il caso a2a

Stakeholder engagement e coinvolgimento dei territori



Anna Villari

Responsabile CSR e Prodotti Editoriali
A2A



Anna Lisa Balestra

Local Ambassador Emilia Romagna Assochange
Responsabile Area People & Change Management e
Sostenibilità
SCS CONSULTING

Tavolo9: Stakeholder Management ed economia circolare: un purpose strategico

Il caso Barilla

Il caso Mulino Bianco: la sostenibilità, quando è parte della relazione virtuosa con la filiera e viene affrontata con una progettualità strategica, porta benefici sia in tempi normali che in situazioni imprevedibili e drammatiche come quelle attuali



Leonardo Mirone

Global Purchasing Director
BARILLA GROUP



Filippo Romanini

Consigliere direttivo Assochange
Learning & Development Director
BARILLA GROUP

Tavolo10: Stakeholder Management ed economia circolare: un purpose strategico

Il caso Ceva Logistics

Come CEVA affronta l'emergenza coinvolgendo e affiancando gli Stakeholders in un mondo sempre più correlato che necessita di strategie comuni, condivise e attuali



Cristiano Di Benedetto

H&S Manager Italy – RSPP

CEVA LOGISTICS



Alessandro Gianni

Consigliere direttivo Assochange

Coach, Design Thinker, Autore